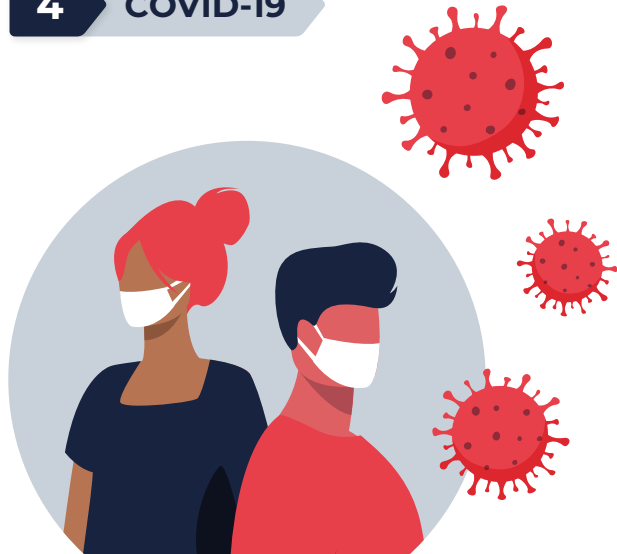


**4 COVID-19**



**Voies de transmission**

- Contact étroit (plus de 15 minutes et à moins de 2 mètres) avec une personne infectée
- Personne infectée qui tousse ou éternue très près de vous

**Symptômes**

- » Fièvre
- » Toux
- » Fatigue
- » Perte de goût et d'odorat
- » Essoufflement ou difficulté à respirer
- » Douleurs musculaires, maux de gorge, de tête et/ou douleurs dans la poitrine
- » Frissons

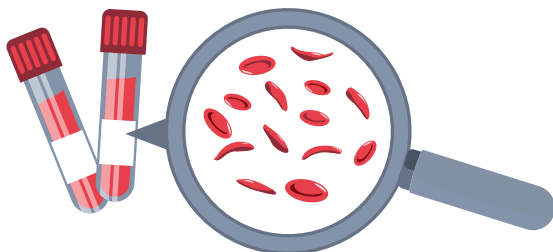
**Ligne d'action**

Consultez votre médecin	Restez chez vous	Portez un masque	Couvrez votre nez et votre bouche lorsque vous éternuez ou toussiez
Gardez une distance interpersonnelle de 2 mètres	Lavez-vous les mains fréquemment	Ne touchez pas votre visage sans vous laver les mains au préalable	

Voies de **transmission**,  
**symptômes** et  
**lignes d'action** pour  
**l'anémie falciforme,**  
**l'hépatite C, la tuberculose,**  
**le VIH et le COVID-19**



# 1 Anémie falciforme



## Voies de transmission

Origine génétique et héréditaire

## Symptômes

- » Anémie
- » Épisodes/crises de douleur
- » Gonflement des doigts et des orteils
- » Fièvre et douleur osseuse
- » Vomissements ou douleurs abdominales

## Ligne d'action



Consultez votre médecin



Adoptez une alimentation saine



Buvez beaucoup de liquides



Évitez la chaleur extrême



Faites régulièrement de l'exercice



Reposez-vous

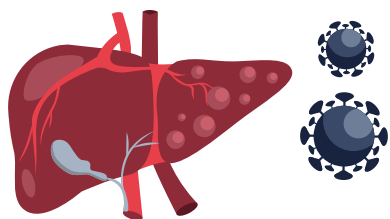


Évitez la consommation de substances nocives



Évitez les endroits mal oxygénés

# 2 Hépatite C



## Symptômes

- » Fièvre
- » Fatigue
- » Urine foncée
- » Selles claires
- » Douleurs abdominales et/ou articulaires
- » Perte d'appétit
- » Nausées
- » Vomissements
- » Jaunisse

## Voies de transmission

- Relations sexuelles sans préservatif
- Objets contaminés par du sang infectieux
- Transfusions sanguines (ou dérivés) et transplantations d'organes réalisées avant 1992

## Ligne d'action

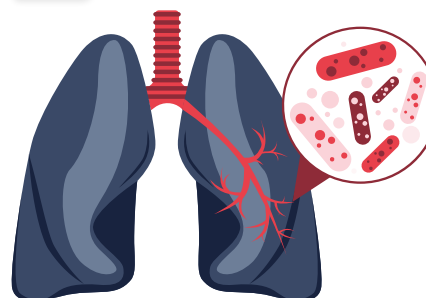


Consultez votre médecin



Évitez de partager des objets qui peuvent être contaminés

# 3 Tuberculose



## Voies de transmission

Contagion interpersonnelle par la toux, la parole ou l'éternuement

## Symptômes

- » Fatigue
- » Fièvre
- » Sueurs nocturnes
- » Frissons
- » Perte d'appétit
- » Toux, avec ou sans sang, pendant trois semaines ou plus
- » Douleur thoracique lors de la respiration ou de la toux
- » Perte de poids involontaire

## Ligne d'action



Consultez votre médecin



Restez chez vous



Portez un masque



Couvrez votre nez et votre bouche lorsque vous éternuez ou toussiez



Aérez les pièces

# 4 VIH



## Voies de transmission

- Relations sexuelles sans préservatif
- Objets contaminés (aiguilles et seringues)
- Transfusions sanguines
- Grossesse, accouchement ou allaitement

## Symptômes

- » Fièvre
- » Maux de tête, douleurs musculaires et/ou articulaires
- » Éruption cutanée
- » Mal de gorge et plaies buccales douloureuses
- » Ganglions lymphatiques enflés, principalement dans le cou

## Ligne d'action



Consultez votre médecin



Utilisez toujours un préservatif



Faites-vous tester pour les maladies sexuellement transmissibles



Ne vous injectez pas de drogues

Ⓢ Asymptomatique avec pratique à risque