

أعراض وخطوط العمل وطرق إنتقال عدوى في الأمراض التالية مرض الخلايا المنجلية (SCD) وإلتهاب الكبد C والسل وفيروس العوز المناعي البشري (إيدز) والكوفيد ١٩

كوفيد ١٩

٤

طرق العدوى

المخالطة المباشرة للمصاب بكوفيد
لمدة تزيد عن ١٥ دقيقة وفي مساحة
تفصلك عنه تقل عن مترين

الانتقال المباشر عبر الرذاذ المتطاير
من المريض أثناء الكحة أو العطس



الأعراض

« ألم في العضلات والحلق
والرأس و/أو في الصدر
الشعور بالبرد (القشعريرة) »

« إرتفاع درجة حرارة الجسم (الحمى)
الكحة
الإرهاق أو التعب
فقدان حاسة الشم أو التذوق
ضيق أو صعوبة في التنفس »

الإجراءات الواجب إتخاذها



تغطية الأنف والفم عند
العطس أو السعال



إستعمال الكمامة



المكوث في المنزل



أطلب الرعاية الطبية



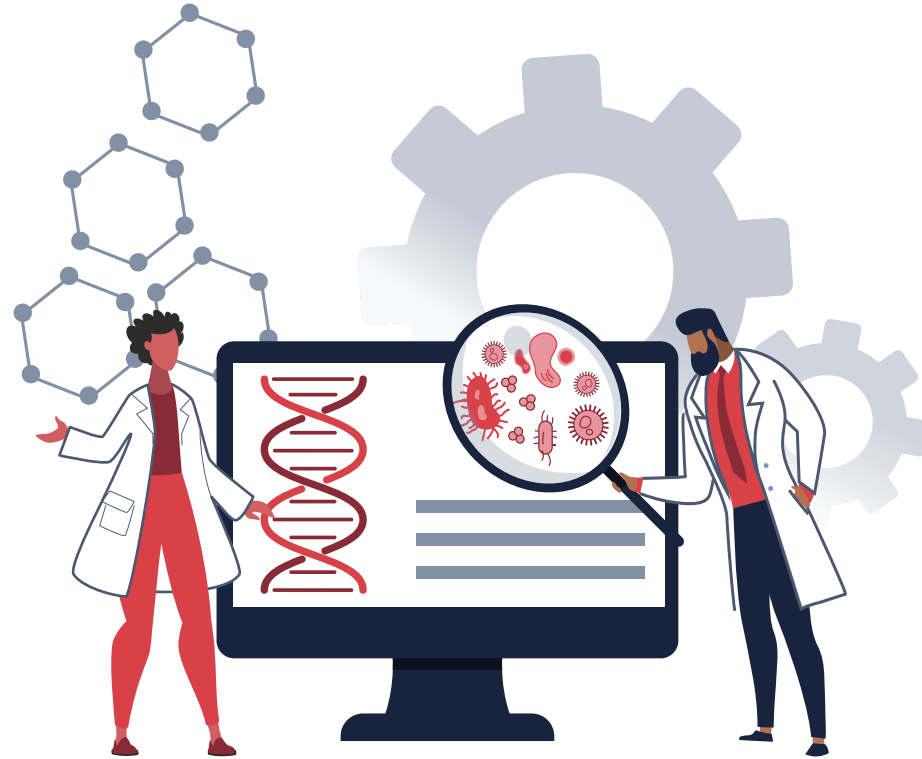
تجنب لمس الوجه دون
غسل يديك أولاً



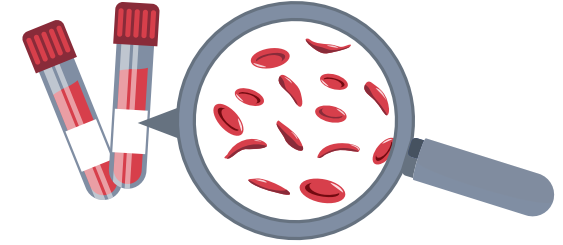
غسل اليدين باستمرار



حافظ على التباعد
الإجتماعي (٢ متر)



١ مرض الخلايا المنجلية (SCD)



طرق العدوى

مرض جيني أو وراثي

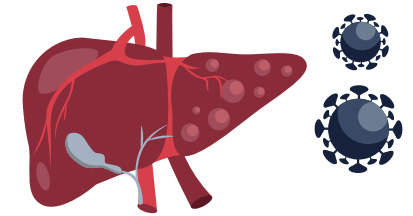
الأعراض

- « فقر الدم (أنيميا) »
- « نوبات أو أزمتات الألم »
- « انتفاخ أصابع اليدين والقدمين »
- « حمى وآلم في العظام »
- « تقيؤ أو آلم في البطن »

الإجراءات الواجب إتخاذها

- « تجنب الحرارة الشديدة »
- « أكثر من شرب السوائل »
- « حافظ على نظام غذائي صحي »
- « اطلب الرعاية الطبية »
- « تجنب الأماكن قليلة التهوية »
- « تجنب استهلاك المواد الضارة »
- « تناول قسط من الراحة »
- « ممارسة الرياضة بانتظام »

٢ التهاب الكبد



طرق العدوى

- « ممارسة الجنس بدون عازل طبي »
- « إستعمال أدوات ملوثة بالدم الملوث »
- « عمليات نقل الدم (أو مشتقاته) وزرع الأعضاء التي تم إجراؤها قبل ١٩٩٢ »

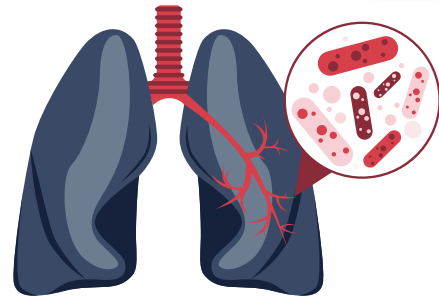
الإجراءات الواجب إتخاذها

- « اطلب الرعاية الطبية »
- « تجنب تقاسم الأشياء التي قد تكون ملوثة »

الأعراض

- « ارتفاع درجة حرارة الجسم (الحمى) »
- « الشعور بالإرهاق »
- « دكائة لون البول »
- « شحوب لون البراز »
- « آلم في البطن و/أو في المفاصل »
- « فقدان الشهية »
- « الغثيان »
- « التقيؤ »
- « اليرقان (اصفرار في لون الجلد والعينين) »

٣ مرض السل



طرق العدوى

تنتقل العدوى من شخص مصاب لآخر عبر الرذاذ بعد السعال، أو العطس أو التحدث

الأعراض

- « الشعور بالإرهاق »
- « ارتفاع درجة حرارة الجسم (الحمى) »
- « التعرق الليلي »
- « الشعور بالبرد (القشعريرة) »
- « فقدان الشهية »
- « السعال المصحوب أو الغير المصحوب بالدم والذي يستمر لمدة ٣ أسابيع أو أكثر »
- « الشعور بالألم في الصدر عند التنفس أو السعال »
- « فقدان الوزن غير الإرادي »

الإجراءات الواجب إتخاذها

- « اطلب الرعاية الطبية »
- « المكوث في المنزل »
- « إستعمال الكمامة »
- « تغطية الأنف والتم عند العطس أو السعال »
- « تهوية المكان »

٤ فيروس نقص المناعة البشرية (الإيدز)



طرق العدوى

- « ممارسة الجنس بدون عازل طبي »
- « الإبر والحقن) إستعمال أدوات ملوثة بالدم »
- « عمليات نقل الدم من الأم إلى طفلها في فترة الحمل أو الوضع أو الرضاعة »

الأعراض

- « ارتفاع درجة حرارة الجسم (الحمى) »
- « آلم في الرأس، العضلات و/أو في المفاصل »
- « طفح جلدي »

الإجراءات الواجب إتخاذها

- « اطلب الرعاية الطبية »
- « إستعمل دائما العازل الطبي »
- « إجراء فحص للأمراض التناسلية »
- « لا تستهلك المخدرات بالحقن »

⚠️ الممارسات الخطيرة لمصاب بدون أعراض

- « آلم الحنجرة وتقرحات مؤلمة في الفم »
- « إنتفاخ في الغدد اللمفاوية، خاصة في الرقبة »